



**PENGEMBANGAN SDM IT**  
**MENUNJANG SOCIETY 5.0**



## INDUSTRY 4.0



...**kecerdasan buatan** menggantikan manusia dalam rangkaian proses industri.....

## SOCIETY 5.0

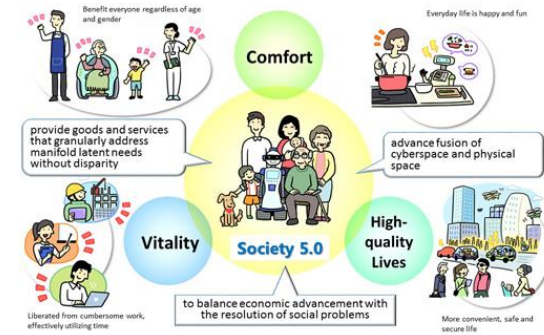


...**manusia** memanfaatkan dan menggunakan kecerdasan buatan untuk memudahkan, menyamankan, mengefektifkan hidupnya .....

# INDUSTRY 4.0



# SOCIETY 5.0



AI CENTRIS

HUMAN CENTRIS

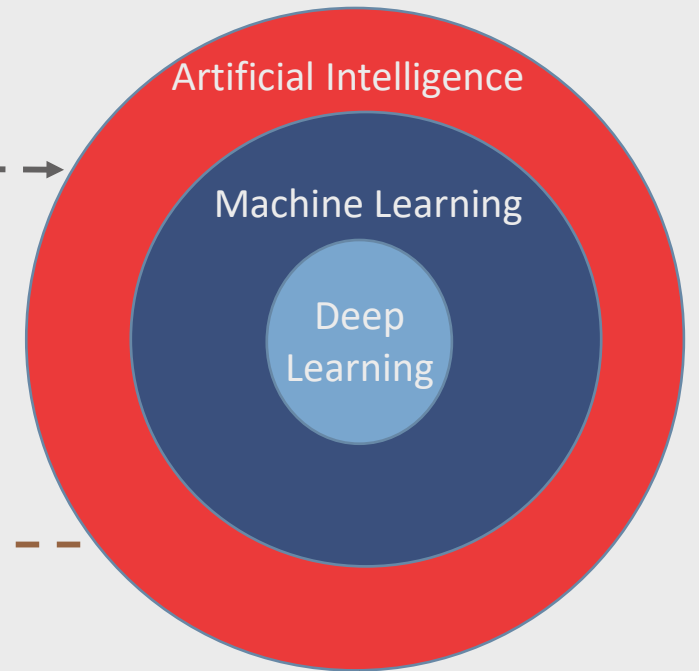


# MEKANISME :



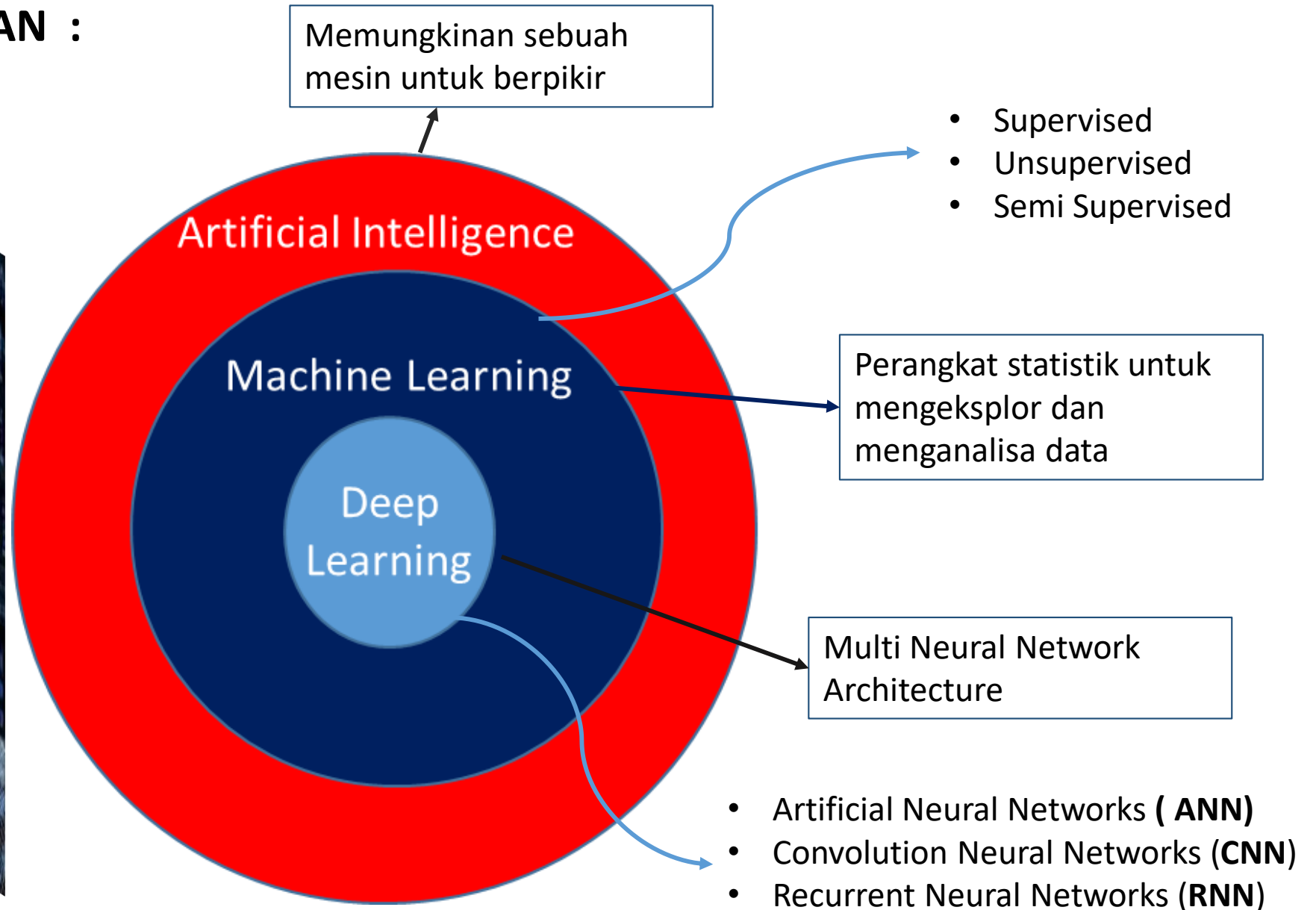
Bagaimana prediksi dan analisa..... ?

Prediksinya adalah...dengan analisa sebagai berikut .....



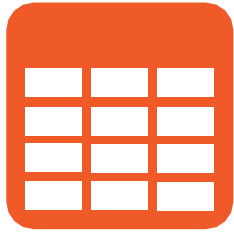


# KECERDASAN BUATAN :

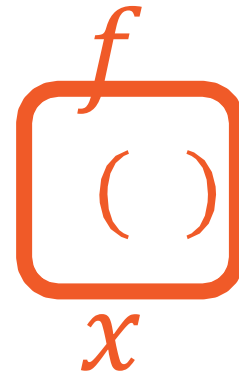
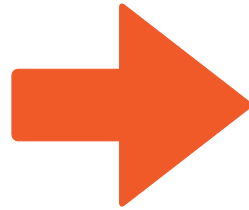


# Prediction

---



Data

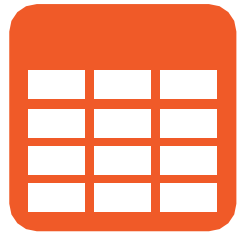


Function

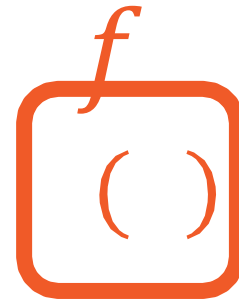
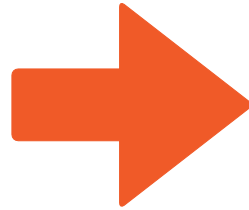


Prediction

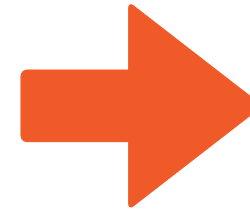
# Prediction



Data



Function



Prediction



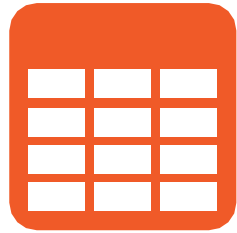
Cat



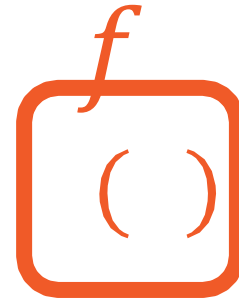
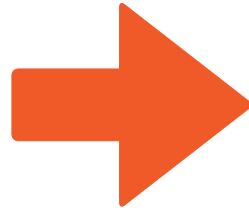
Not cat



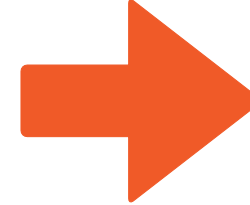
# Prediction



Data



Function



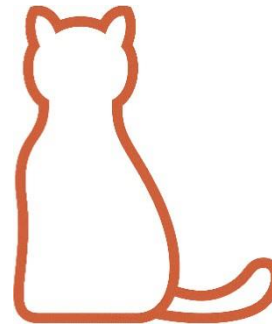
Prediction



Cat

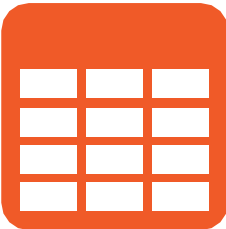


Not cat

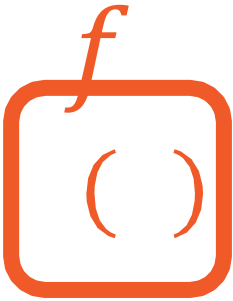
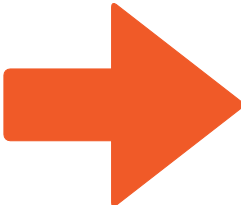


Is cat?

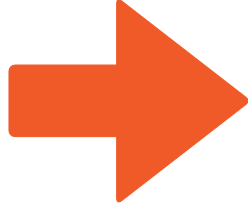
# Prediction



Data



Function



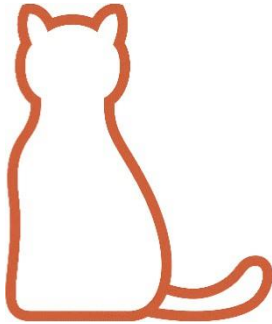
Prediction



Cat



Not cat



Is cat?



Cat

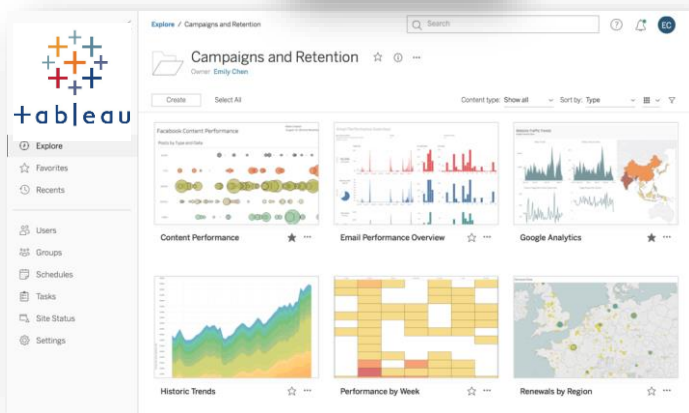
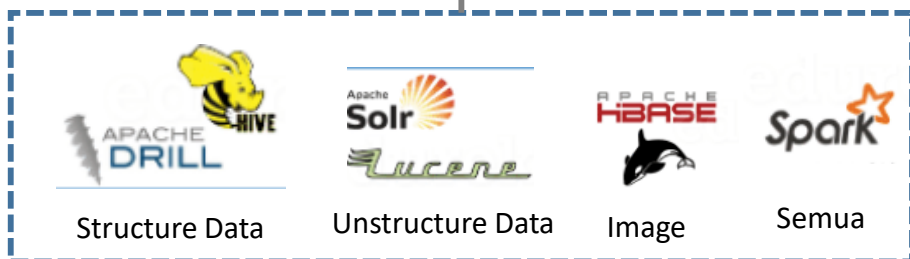


Tableau atau Zeplin

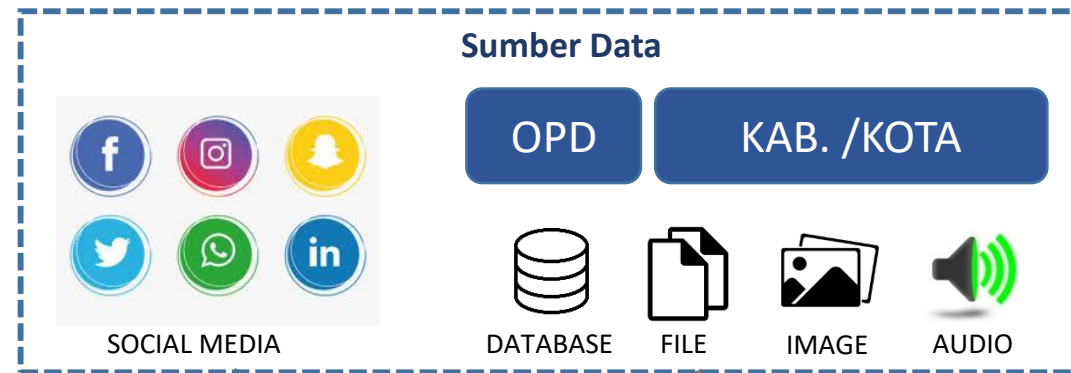
(Descriptive, Diagnostic, Predictive)



Data Processing ( Data Analytic )



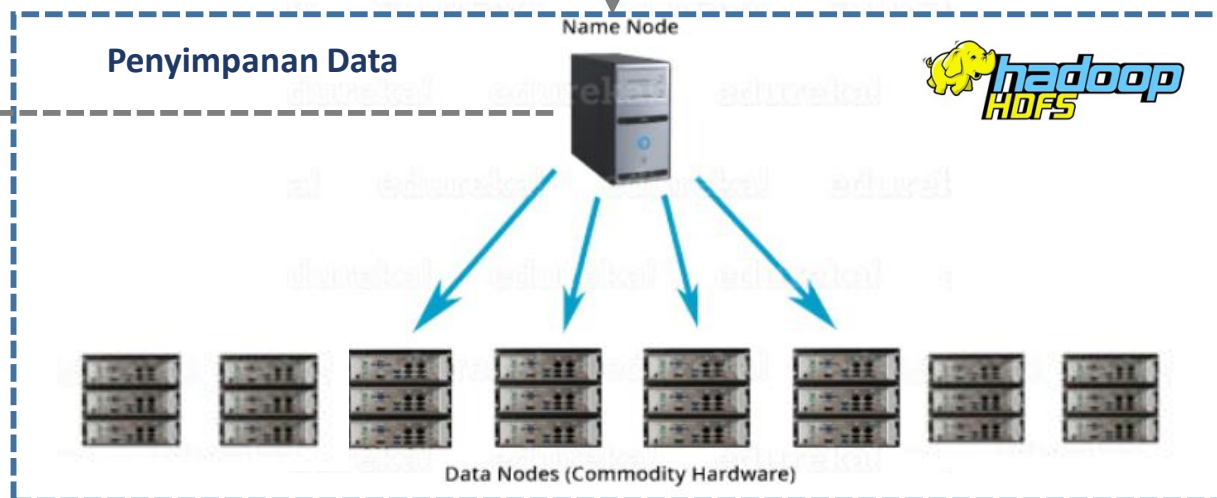
# BIG DATA



Pintu Masuk & Filter Data ( Data Ingestion )



hdfs://bigdata.jateng.go.id



# KOMPETENSI TEKNIS SPBE

## TATA KELOLA SPBE

### GCIO (Government Chief Information Officer)

- GCIO LSP Sertifikasi

### Enterprise Architect

- Pengembangan Arsitektur SPBE
- Pembuatan Diagram Arsitektur SPBE dengan Archimate Tools dan BPMN Tools

### IT Auditor

- Pengelolaan Risiko TIK
- Proses Audit TIK (Administrasi dan Teknis)

## LAYANAN SPBE

### IT Service Manager

- Pengelolaan Layanan TIK
- Pengelolaan Kualitas/Mutu TIK

### Business Analyst

- Pengembangan Proses Bisnis Pemda
- Analisa Proses Bisnis Digital
- Sinergitas Program SPBE, Smart City dan Satu Data Indonesia
- Integrasi Sistem Pemerintahan

## TEKNOLOGI INFORMASI DAN KOMUNIKASI (TIK)

### Data Center Specialist

- Pengelolaan Pusat Data
- Pengelolaan Layanan Operasional Pusat Data

### Cloud Specialist

- Teknologi Cloud Service
- Administrasi Cloud untuk Pengguna (Pusat Data Nasional/PDN)

### Network Specialist

- Traffic Management with Mikrotik
- Network Security with Mikrotik
- Fiber Optic Maintenance

### Data Specialist

- Tata Kelola Data
- Information and Knowledge Management

### Cyber Security Manager

- Tata Kelola Keamanan Informasi SNI 27001
- Arsitektur Keamanan Informasi berbasis SABSA

### Cyber Security Specialist

- Web App Penetration Testing
- Secure Web Programming
- Computer Forensic Analysis

### Big Data Specialist

- Big Data Analytic In Practice
- Big Data Administration with Hadoop
- IoT (Internet of Things) Fundamental
- Kecerdasan Buatan untuk Pemerintah Daerah

### Web Developer

- Pengembangan Sistem Penghubung layanan berbasis Web API
- Frontend Web UI/UX
- Mobile Frontend With PWA

### Test Specialist

- Software Testing Plan
- Software Testing Implementation

### Operation Center Specialist

- Network Operation Center (NOC)
- Security Operation Center (SOC)

### Technical Specialist

- Troubleshooting & Optimizing Network
- Troubleshooting & Optimizing Server
- Managing Helpdesk

### System Administrator

- Linux Fundamental
- Linux Network Services

### Database Administrator

- Oracle Database Querying with SQL
- Oracle Database Administration
- Oracle Database Troubleshoot and Tuning

### System Analyst

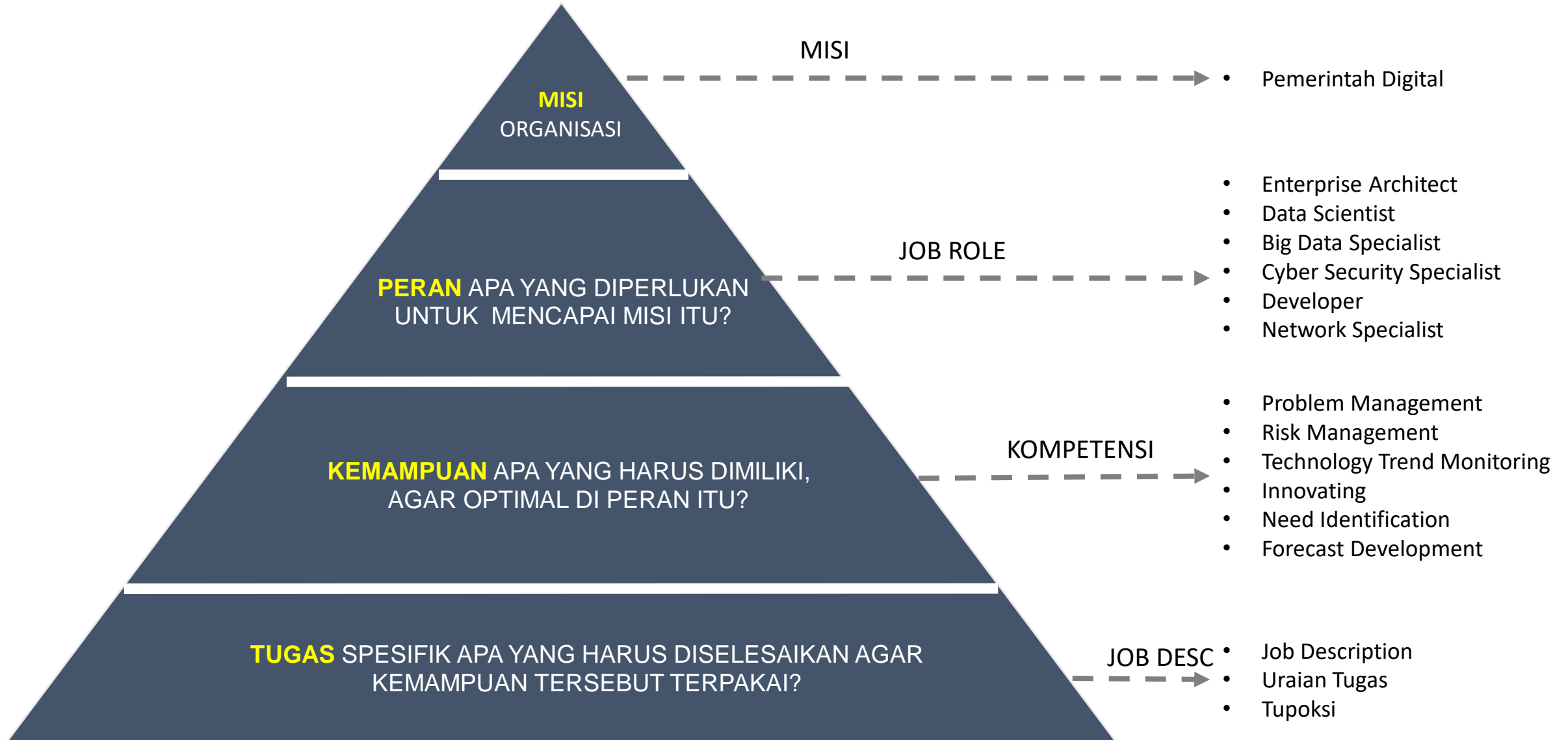
- Information System Analysis
- Information System Design

## SDM SPBE

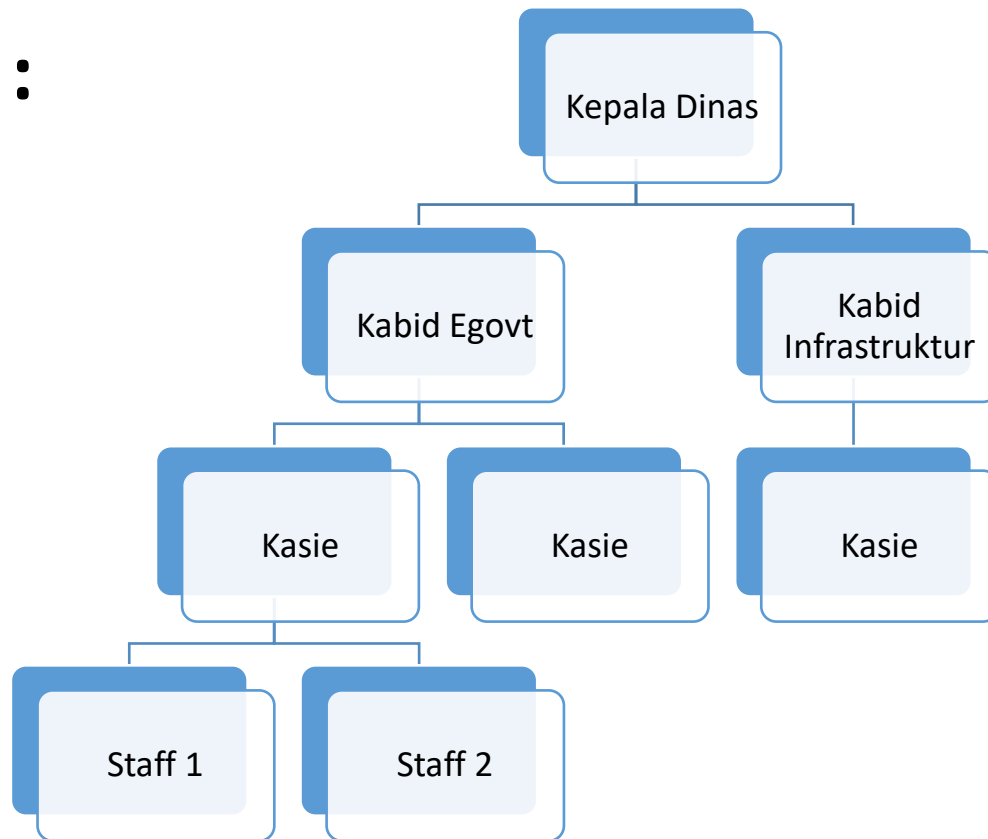
### Digital Worker

- Information And Data Literacy
- Communication, Collaboration & Safety
- Problem Solving with Digital Technology
- Digital Content Creation with Infographic
- Design Graphics and Video Editing
- Digital Leadership
- Digital Marketing untuk Pemerintah Daerah

# JOB ROLE :



# JOB ROLE :



## MEMETAKAN **JOB ROLE** KE JABATAN STRUKTURAL ATAU PRAKOM

Seorang **KABID EGOVT** bisa mengambil *peran* sebagai **CYBER SECURITY SPESIALIST** dan **BIG DATA SPECIALIST**

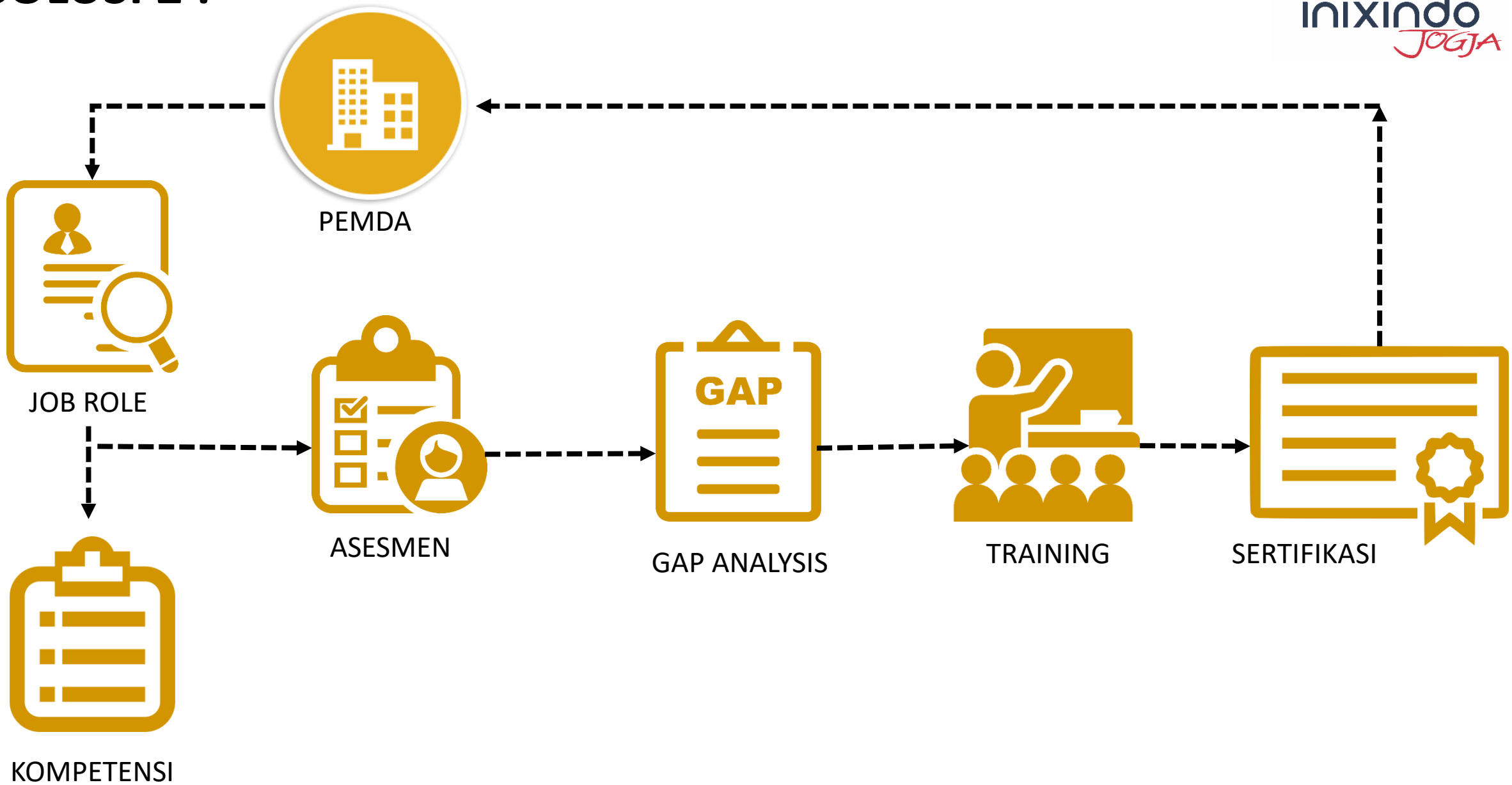
Seorang **STAFF IT 1** bisa mengambil *peran* sebagai **TECHNICAL SPECIALIST**

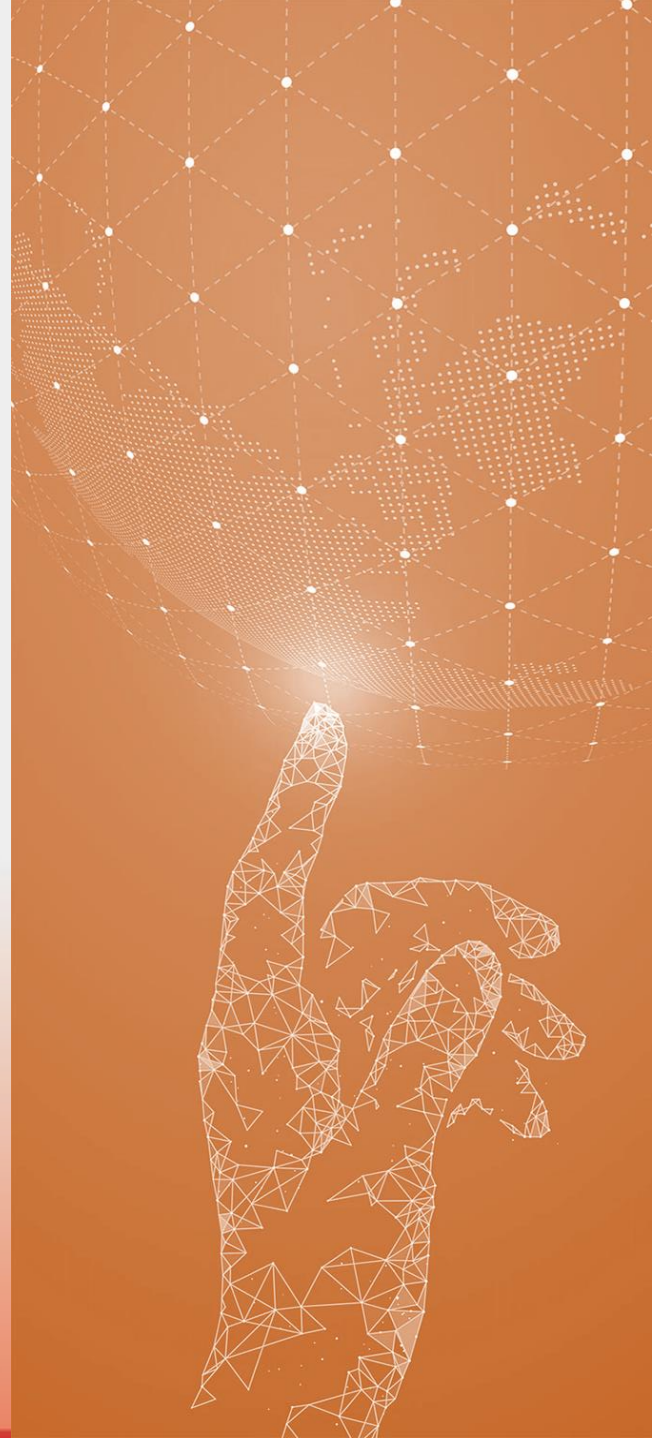
Seorang **KASIE** bisa mengambil *peran* sebagai **DATA ADMINISTRATOR**

Seorang **KADIS** bisa mengambil *peran* sebagai **CIO** dan **ENTERPRISE ARCHITECT**



# SOLUSI 2 :





# Mendapatkan pengakuan kompetensi dari negara



# MANFAAT SERTIFIKASI



## BUKTI

**Bukti** bahwa kita mampu menjalankan pekerjaan yang ditugaskan kepada kita

## APRESIASI

Mendapatkan **apresiasi** dari organisasi, baik berupa tunjangan atau kenaikan jabatan

## LAYAK

Mendapatkan **kepercayaan** dari tim atau atasan khususnya dan mendapat kepercayaan dari warga

## KARIR

Syarat untuk menapak **karir** yang lebih tinggi